

棟際の小さな半端は屋根面④へ使いまわす

- ②
- 5.9
 - 6.3
 - 6.6
 - 6.9
 - 7.3
 - 7.6
 - 7.9
 - 8.3
 - 8.6
 - 8.9
 - 9.0 × 2
 - 8.1 × 5

- ③
- 4.6
 - 5.0
 - 5.3
 - 5.6
 - 5.9
 - 6.3
 - 6.6
 - 6.9
 - 7.3
 - 7.6 × 2

④ 坂田建材の在庫6.7m × 10枚
この面すべてに使用する
余った長さ2.3m × 3m分を
屋根面⑥の1.5m 3段分に使用する

- ⑤
- 5.7
 - 6.1
 - 6.4
 - 6.7
 - 7.0
 - 7.4
 - 7.7
 - 8.0
 - 8.3
 - 6.2
 - 6.5 × 2
 - 2.6 × 2
 - 2.0 × 2

⑥

- 8.1
- 7.8
- 7.5
- 7.1
- 6.8
- 6.5

1.5m 3段分は屋根面④のあまりを使用する

- ⑬
- 6.4
 - 6.0
 - 5.7 × 2
 - 5.5 × 2
 - 4.6 × 8

- ⑦
- 7.0
 - 6.8
 - 6.4
 - 6.0
 - 5.8
 - 5.4

- ⑭
- 7.3
 - 7.9
 - 8.6
 - 9.2

- ⑧
- 7.0
 - 6.8
 - 6.4 × 2
 - 6.1 × 2
 - 3.7 × 6

- ⑬
- 4.6 × 10
 - 4.9 × 2
 - 5.3
 - 5.6

- ⑩
- 5.8
 - 6.5
 - 7.1
 - 7.8

- ⑪
- 9.3
 - 9.7
 - 10.0
 - 10.3
 - 10.6
 - 11.0
 - 11.3
 - 11.6 × 2

⑨

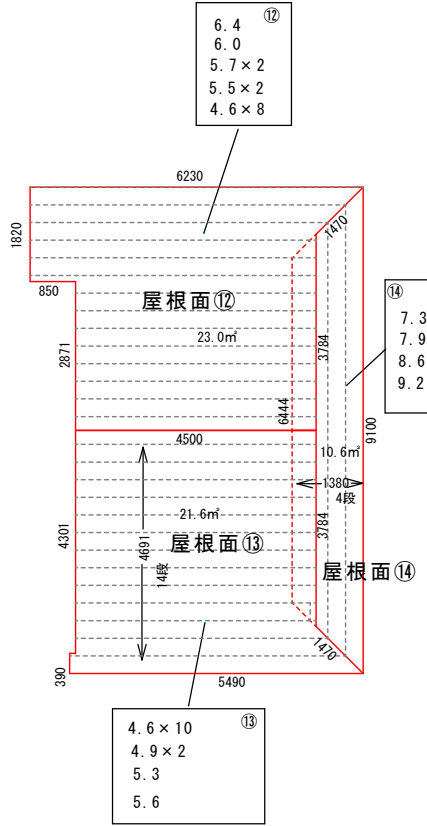
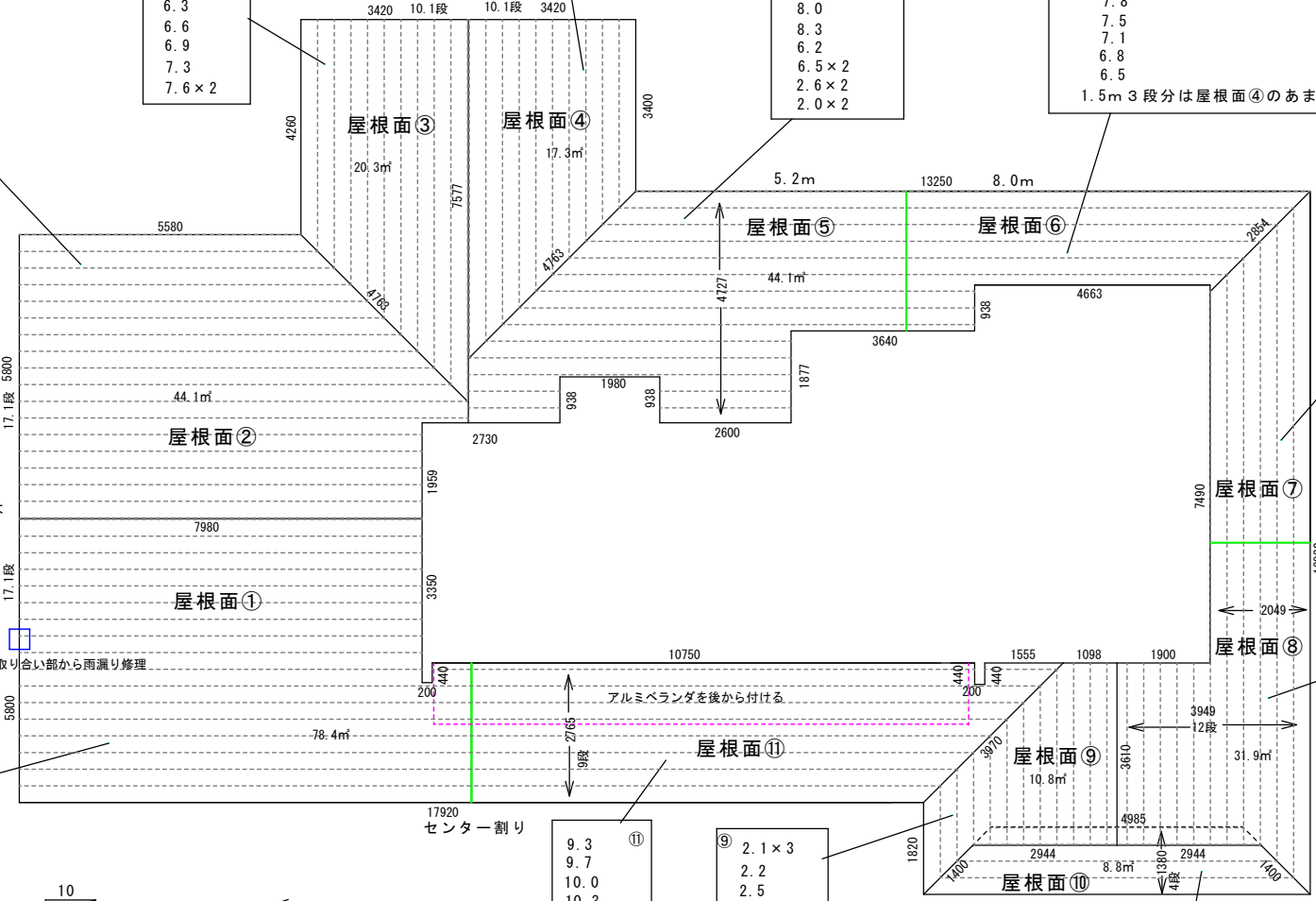
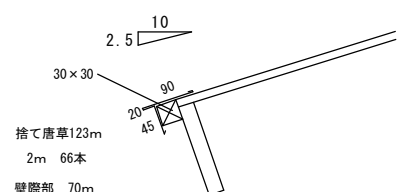
- 2.1 × 3
- 2.2
- 2.5
- 2.8
- 3.2
- 3.5

残りの4段分は坂田建材の
4.3mを使用する

棟際の小さな半端は
使いまわす

隣の建物との取り合い部から雨漏り修理

- ①
- 9.1 × 8
 - 8.1 × 10



横葺きAT3段 987.8m

軒先	大棟	平行壁	鼻隠し包み	軒樋	土台水切	屋根材	横葺きAT3段 @340mm 杉材 つや消しﾌﾗｯｸA551	1階	255.0 m ²	77.3 坪	2.5/10 勾配
右袖	隅棟	流れ壁	破風包み	縦樋	バルコニー笠木包み	下葺き材	タディスセルフ	中2階	55.2 m ²	16.7 坪	2.5/10 勾配
左袖	片流れ棟	雨押え	役物破風	ヶ所	集水器	ヶ所					勾配
谷	模換気	雪止め	ヶ所					合計	310.2 m ²	94.0 坪	

坂田建材 在庫
6.7m × 10枚
4.3m × 4枚

お客様名	TITLE	屋根伏せ図	SCALE	S = 1/100
工事名	建築場所		DATE	2018/04/28